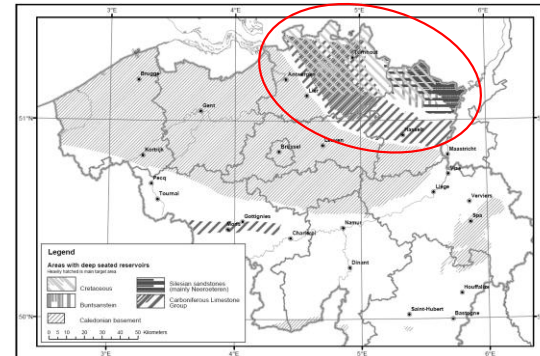
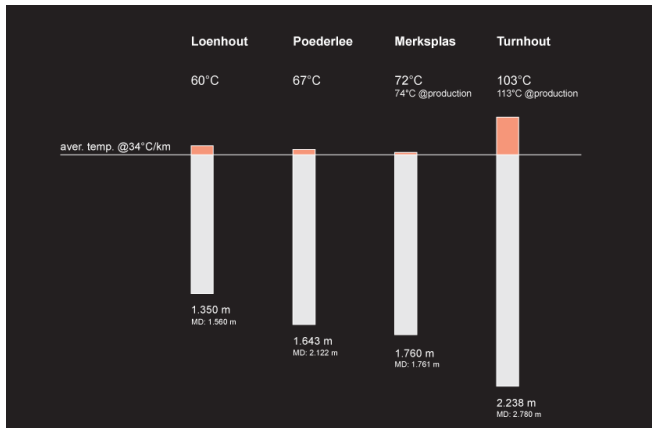


Locaties voor diepe hydrothermale systemen



29/09/2011

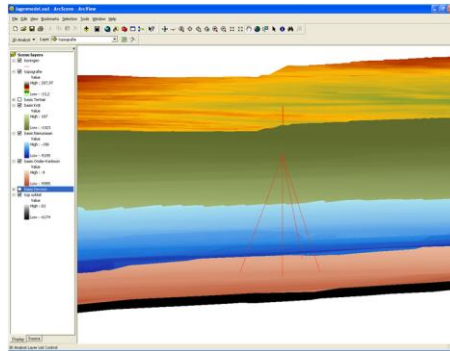
MYRRHA event 1 oktober 2011



Layout van de Balmatt site – centrale



Layout van de Balmatt site – boringen



Capaciteit

- » 50 – 65 mW/m²
- » 119.000 GWh in 1 km³ at 6.000 m depth
- » 1,7 km³ to meet Flanders energy demand
- » One slab of 1 km thick would last for more than 8.000 years

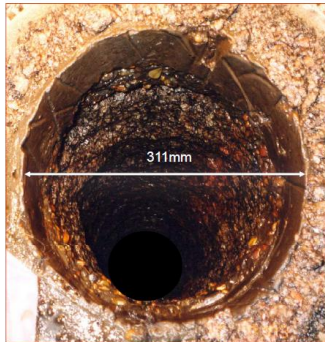
Unterhaching



The EPB Equation:
AN ELECTRODE PAIR TOUCHING ROCK
1- 500.000V NANOSSEC ELECTRIC PULSE
 ▼
100 CM³ ROCK COMES LOOSE
SEQUENCE OF PULSES CORRECTLY ORGANIZED (=to create a hole format)
 = EPB



3 Pulse Breakage 376 cm³ here

MANY HOLES DRILLED

EPB (2003) in Granite

Diepe geothermie	1.0	2.0
Kostprijs	27 Meuro	50 MEuro
Locatie	"Kempen"	Overall elders
Geologische kenmerken	Watervoerende lagen	Hot dry rock
	Hard gesteente onder watervoerende laag	Hard gesteente zo ondiep mogelijk
Potentieel Vlaanderen	Ca. 1000 MW	> 50% electriciteits-behoefte Vlaanderen
Diepte	3,5 km	6-7 km
Elektrische output	4 à 5MWe	15-17 Mwe
Kostprijs MWh	> 90 €	55 a 60 €

I think there is a world market for no more than 5 computers (Watson IBM)

- » Decentrale energieopwekking
- » Lage 'instap'kost
- » Kennis van de diepe ondergrond
- » Gerichte ondersteuning voor snelle ontplooiing
- » Nood overheid als concessieverlener
- » MER-plicht



***Dank voor uw
aandacht***